

**JOURNÉE
D'OUVERTURE**

20 oct.
Parc de la Poya
Fontaine

DEUXIÈME
ÉDITION



festival

en Isère

LES Forestivités

Les forêts sortent du bois

Du 20 oct. au 03 nov. 2024



Visites

Sorties forêt

Ateliers - Jeux

Spectacles

Démonstrations

www.forestivites.fr

Cet automne, les forêts sortent du bois !

Avec *Les Forestivités*, le monde de la forêt et du bois vous ouvre grand ses portes ! De nombreuses animations sont prévues pour s'initier au monde forestier, découvrir l'univers du bois et aller à la rencontre des professionnels.

Tous les événements sont gratuits sauf mention contraire. En cas de mauvais temps, certaines animations extérieures sont susceptibles d'être annulées.

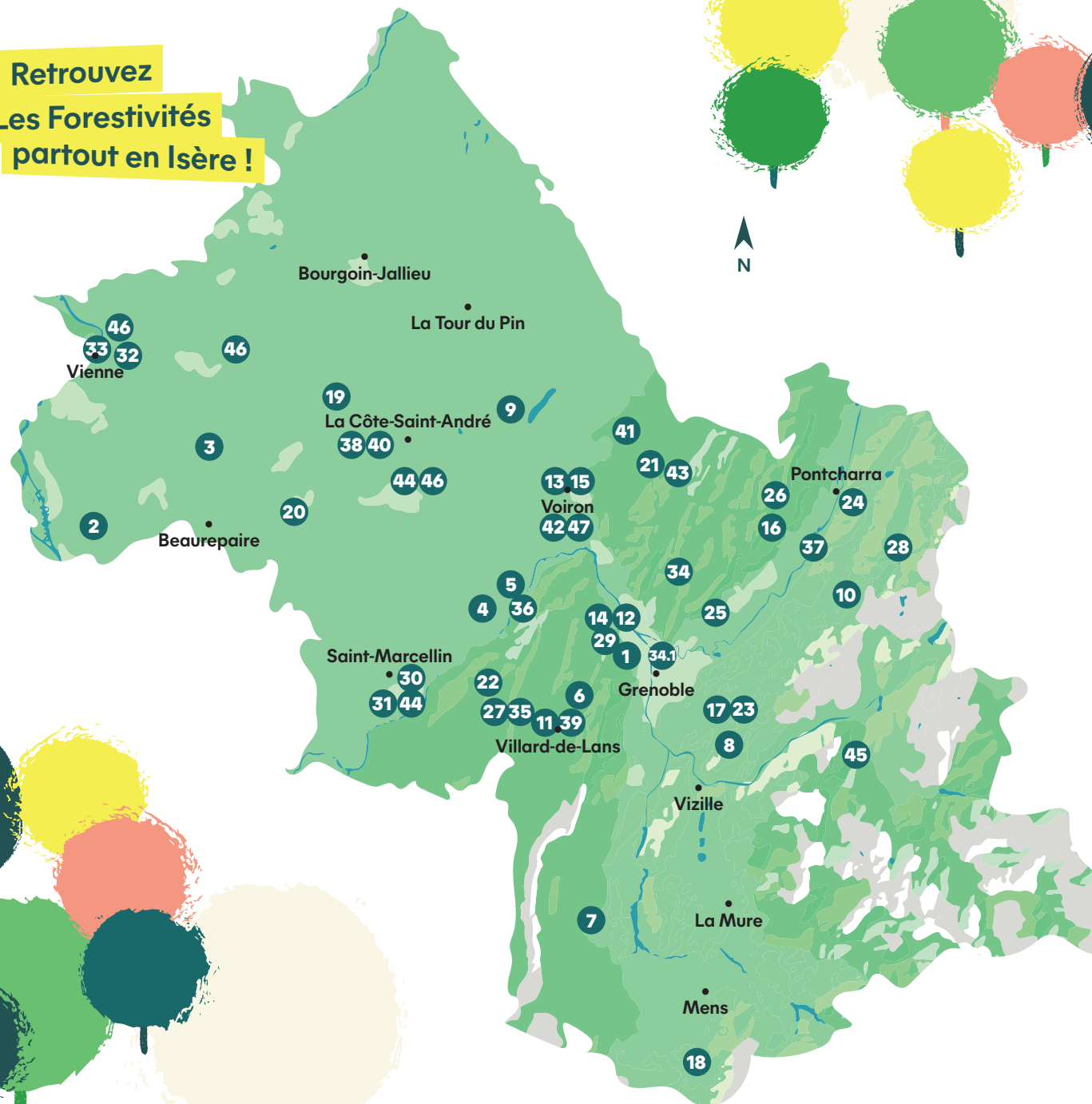
Pour plus de détails sur les animations, consultez notre site internet : www.forestivites.fr

Animations gratuites



Lors des animations en forêt ou en entreprise, prévoyez des chaussures fermées et une tenue adaptée à la météo.

Retrouvez
Les Forestivités
partout en Isère !



Grande journée d'ouverture au parc de la Poya – Fontaine le dimanche 20 octobre 2024

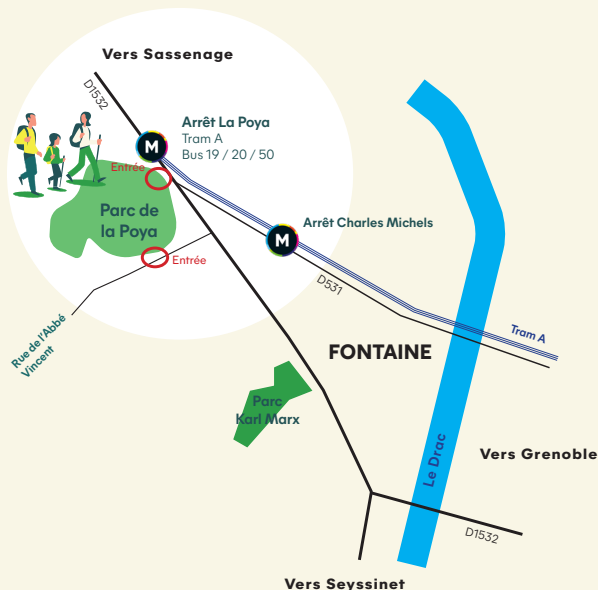
Cet automne, les forêts sortent du bois ! Pour fêter le lancement du festival, un village festif avec de nombreuses activités s'installe le temps d'une journée dans le parc de la Poya à Fontaine.

ENTRÉE GRATUITE **BUVETTE ET RESTAURATION SUR PLACE**

Comment venir ?

Vélo et transports en commun conseillés. Un parking à vélo sera mis à votre disposition. Depuis le centre de Grenoble : Tram A, direction La Poya, Arrêt La Poya.

En cas de mauvais temps, la journée d'ouverture est annulée. Le spectacle "Chantier !" est reporté au dimanche 3 novembre à Saint-Jean-de-Moirans.



Journée d'ouverture organisée avec le soutien de la ville de Fontaine

Dimanche 20 octobre

11H-18H

**ANIMATIONS EN CONTINU SUR
LE THÈME DE LA FORÊT ET DU BOIS**

► Village des partenaires :

Partez à la rencontre des différents acteurs de la filière forêt - bois. Participez à un quiz géant qui vous guidera parmi leurs différents stands où vous attendent des activités ludiques et pédagogiques !

► Jeux et animations :

- **Chantier géant KAPLA :**
Participez à l'édification de ce chantier géant de construction bois et rajoutez votre propre touche de créativité !
- **Grimpe dans les arbres pour les petits et grands (sur inscription) :**
Venez prendre de la hauteur et découvrez l'arbre autrement !
- **Course d'orientation pour les enfants :**
Participez à un grand parcours d'orientation à l'intérieur du parc, répondez aux questions du quiz forêt - bois et tentez de décrocher une récompense !
- **Jeux en bois :** le tour du monde en 25 jeux !

► Découverte des métiers :

- Atelier charpente animé par les Compagnons du Tour de France ;
- Stands sur les métiers et les formations de la forêt et du bois ;
- Films immersifs en réalité virtuelle ;
- Démonstration d'engins forestiers...

Il n'est jamais trop tard pour découvrir la filière !

► Atelier travail du bois avec l'association La Chantourne

Venez vous essayer au travail du bois grâce à l'atelier participatif de l'association La Chantourne.



Grande journée d'ouverture (suite)

Dimanche 20 octobre

SPECTACLE GRATUIT

14H30 :

SPECTACLE

"CHANTIER ! LA TOURNÉE DU COQ"

Cie Les Urbaindigènes

« Les citoyens d'aujourd'hui ne collaborent plus. »

C'est en partant de ce constat désuet que les membres de l'association « Toit et Nous », ont décidé d'ériger au milieu de la cité un nouvel espace de tous les possibles : « Le préau du peuple ». Les trois représentants de l'association sont fiers et heureux de présenter l'aboutissement de leur projet devant les habitants. Des habitants qui, selon l'association, sauront utiliser cette nouvelle agora comme il se doit !

« Toit et Nous » est une association qui a soif de collectif et qui respire la collaboration. Du moins, c'est ce que ses membres pensent...

Pour garantir le montage de leur préau du peuple, ils ont fait appel à une entreprise locale de charpentiers. Ils sont trois également ; Olivier, Jean Michel et Andreï, "mais comme ils ne savaient pas comment ça allait se passer ils ont pris Wolfgang", un compagnon du devoir allemand.

Très vite, les ouvriers et les membres de l'association vont découvrir qu'ils ne partagent pas les mêmes valeurs, ni les mêmes rapports à la citoyenneté. Au point de remettre en question l'existence et l'utilité du préau. Ils imaginaient tous cette journée réussie d'avance. Mais ce chantier rythmé par l'assemblage de bois, d'idées et d'arrière pensées va prendre les allures des 12 Travaux d'Hercule !



Véritable plaidoyer du lien social et de la participation citoyenne, le spectacle « Chantier ! La tournée du coq » invite petits et grands à se réunir autour d'une charpente grandeur nature installée exceptionnellement au parc de la Poya. Retrouvez vos manches car vous aussi mettrez votre énergie à contribution !

Aides à la création : DGCA, DRAC Bourgogne Franche-Comté, Région Bourgogne Franche-Comté, Département du Jura, Communauté de Communes du Val D'Amour, SACD / Auteurs d'Espaces, Adami et la Copie Privée.



Lundi 21 octobre

1 BALADE DANS LE BOIS DES VOUILLANTS

BALADE COMMENTÉE

FONTAINE

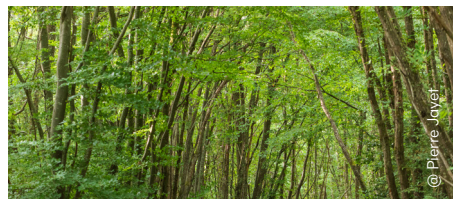
Partez à la découverte des richesses écologiques et paysagères du Bois des Vouillants au travers d'une balade commentée par l'ONF.

• RDV sur l'ancien site de ball-trap, chemin de Vouillants, 38600 Fontaine

Coordonnées GPS : 45.187352, 5.669706

• 10h-12h - À partir de 10 ans - Inscription obligatoire au 04 76 28 75 87 ou à lauriane.thierriot@ville-fontaine.fr

Proposé par la Ville de Fontaine avec l'intervention de Florian Reijasse (technicien forestier)



@ Pierre Jayer

Mercredi 23 octobre

2 LES FORESTIVITÉS À AGNIN

AGNIN

Médiathèque d'Agnin, Rue des Écoles, 38150 Agnin - Accès PMR

Proposé par la Charte forestière Bas-Dauphiné Bonnevaux

► Temps d'échange sur les forêts et leurs enjeux

CONFÉRENCE - DÉBAT

Participez à un temps d'échange sur l'exposition forestière mise en place par la Charte Forestière Bas-Dauphiné Bonnevaux pour mieux comprendre l'écosystème forestier.

• 16h - 17h • À partir de 6 ans
Avec l'intervention du CNPF

► Séance de lecture d'un conte
LECTURE

Participez à une séance de lecture d'un conte destiné aux plus jeunes, suivie d'un petit temps d'échange.

• 17h - 18h

3 DÉCOUVERTE DE LA BIODIVERSITÉ FORESTIÈRE

ATELIER

PRIMARETTE



Pour les curieux de la biodiversité forestière et de la vie qui y grouille ! Participez à une animation en forêt pour réaliser un Indice de Biodiversité Potentiel avec le CNPF.

• 38270, Primarette - Adresse précisée

lors de l'inscription obligatoire à etienne.grondin@bievre-isere.com

• 2 créneaux : 14h - 15h / 15h - 16h

• À partir de 6 ans

Proposé par la Charte forestière Bas-Dauphiné Bonnevaux avec l'intervention du CNPF

4 VISITE CHAUFFERIE BOIS NOTRE-DAME-DE-L'OSIER

VISITE GUIDÉE

NOTRE-DAME-DE-L'OSIER

Venez découvrir la face cachée du réseau de chaleur citoyen bois énergie pour tout comprendre sur le fonctionnement de la chaufferie, l'approvisionnement bois, le financement participatif...

• Passage du Couvent, 38470 Notre-Dame-de-l'Osier

• 14h - Intervenants : Forestener et Wattisère
Proposé par la Charte forestière des Chambaran

5 DÉCOUVERTE DE LA BIODIVERSITÉ FORESTIÈRE

ATELIER

CHANTESE



Pour les curieux de la biodiversité forestière et de la vie qui y grouille ! Participez à une animation en forêt pour réaliser un Indice de Biodiversité Potentiel avec le CNPF.

• 38470, Chantesse - Adresse précisée lors de l'inscription obligatoire avant le 22 octobre à cft.chambaran@bievre-isere.com

• 10h - 12h - À partir de 6 ans

Proposé par la Charte forestière des Chambaran avec l'intervention du CNPF

6 PLANTATION PARTICIPATIVE

ATELIER

LANS-EN-VERCORS



L'ONF vous invite à venir planter des arbres en forêt de Lans-en-Vercors. Petit ou grand, vous êtes tous conviés !

• RDV au parking stade de neige, 38250 Lans-en-Vercors

• 2 créneaux : 9h-12h / 14h-16h • Inscription obligatoire à ag.grenoble@onf.fr

Proposé par l'ONF avec l'intervention de Medhi Lopez (technicien forestier)

7 UN APRÈS-MIDI À L'ODYSSÉE VERTE

BALADE COMMENTÉE

GRESSE-EN-VERCORS



Ce sentier suspendu en forêt communale de Gresse-en-Vercors vous propose de prendre de la hauteur pour découvrir la forêt sous un nouvel angle. Balade commentée et animations diverses sur place.

• Col de l'Allimas, 38650 Gresse-en-Vercors

• Inscription conseillée pour la balade commentée à ag.grenoble@onf.fr

• 14h - 17h

Proposé par Gresse-en-Vercors, l'ONF, la communauté de communes du Trièves et le PNR du Vercors.

8 CONTES ET BALADES EN FORÊT DE PRÉMOL

BALADE COMMENTÉE

VAULNAVEYS-LE-HAUT



Partez à la découverte de la forêt de Prémol avec un agent de l'ONF et joignez-vous en famille à une balade contée dans les bois : les arbres n'auront plus de secrets pour vous !

• RDV au parking de l'ancienne Chartreuse, Prémol, 38410 Vaulnaveys-le-Haut Coordonnées GPS : 45.101676, 5.847056

• Inscription conseillée via un formulaire en ligne à retrouver sur www.forestivites.fr

Proposé par Grenoble-Alpes Métropole, FIBOIS Isère et l'ONF

► Balade commentée

Participez à une balade commentée animée par un agent de l'ONF pour découvrir la forêt domaniale de Prémol.

• 14h-15h30

► Balade contée

La conteuse Laurence Druon vous propose un parcours pour les enfants ponctué de contes sur la forêt et avec un passage par la mystérieuse cabane Hibou de Prémol !

• 15h45-17h15



@Isabelle Calendre

MERCREDI 23 OCTOBRE (SUITE)

9 LES FORESTIVITÉS À LA GRANGE DIMIÈRE



VILLAGES DU LAC DE PALADRU

La Grange Dimière, 38730 Villages du Lac de Paladru • Inscription obligatoire sur www.tourisme.paysvoironnais.com
Proposé par la Communauté d'agglomération du Pays Voironnais

► Explorez le patrimoine et la forêt : une balade inoubliable BALADE COMMENTÉE

Embarquez pour une balade qui combine patrimoine et nature et explorez l'évolution des paysages autour du lac de Paladru. Découvrez aussi les enjeux contemporains de la gestion et de la préservation des forêts.

• 9h30 à 11h30 • À partir de 10 ans
Avec l'intervention de Christelle Four (animatrice patrimoine) et Véronique Jabouille (CNPF)

► Le Rappel de la forêt Cie Culture Caillou SPECTACLE

Dans cette balade théâtrale pleine d'humour, découvrez l'histoire et les usages de la forêt au fil du temps. Une fresque historique et décalée qui nous rappelle qu'une forêt n'est pas la même selon les pas qui la foulent.

• 15h - 17h • À partir de 7 ans



©PLEVA/Cuillaume CA-SMB

10 DRONES, PHOTOGRAMMÉTRIE ET TÉLÉDÉTECTION : les nouvelles technologies au service des forêts et des propriétaires forestiers

DÉMONSTRATION



PRAPOUTEL

Venez rencontrer des techniciens forestiers formés au télépilotage professionnel de drones. Ils vous présenteront leurs missions et applications forestières développées avec ces outils.

• 38190, Prapoutel
Coordonnées GPS : 45.257547,6.00085
• 14h - 17h - Inscription obligatoire au 06 77 36 46 86 ou à mluyat@le-gresivaudan.fr
Proposé par la Communauté de communes Le Grésivaudan avec l'intervention de la Chambre d'agriculture

©F. Buisson



@Culture Caillou



©Claire Szymonek

Jeudi 24 octobre

11 LA FORÊT ÉCOLE DE MALATERRE



ATELIER

VILLARD-DE-LANS

Venez découvrir la Forêt école de Malaterre en Forêt Communale de Villard-de-Lans et plongez au cœur de la gestion forestière et de ses enjeux !

• Auberge de Malaterre, 38250 Villard-de-Lans
Coordonnées GPS : 45.043101,5.499367
• 14h - 17h - Inscription obligatoire au 04 76 95 10 38 (Office de tourisme de Villard)
Proposé par l'ONF avec l'intervention de Manuel Rapp (technicien forestier)

12 ATELIER DE CRÉATION "SI LES ARBRES NOUS PARLAIENT !"

ATELIER ENFANTS

SASSENAGE

Si les arbres nous parlaient ! Animation ludique autour de collages-dessins et autres moyens de création.

• Épicerie Les Locavores, 1 chemin du Billery, 38360 Sassenage
• 14h30-17h - 2 créneaux : À partir de 14h30 pour les 8-10 ans / À partir de 15h30 pour les 6-8 ans
• Inscription obligatoire au 06 87 80 72 95 ou à secretariat.ens.38360@gmail.com
Proposé par l'Association Environnement Nature Sassenage

13 À LA DÉCOUVERTE D'UN SÉQUOIA INSOLITE : PIQUE-NIQUE ET ÉMERVEILLEMENT

VISITE GUIDÉE

VOIRON

Rejoignez-nous pour un pique-nique unique sous un séquoia devenu totem ! Nous discuterons de la fin de vie des arbres et de leur transformation mais aussi de l'opportunité d'une deuxième vie pour cet arbre totem.

• Parc du lycée Ferdinand Buisson, 21 Boulevard Edgar Kofler, 38500 Voiron
• 12h - 14h - Inscription conseillée sur www.tourisme.paysvoironnais.com
• Pensez à apporter votre pique-nique.
Proposé par la Communauté d'agglomération du Pays Voironnais avec l'intervention de Christelle Four (animatrice patrimoine) et Laurette Tourrette.



Vendredi 25 octobre

14 PROMENADE COMMENTÉE EN FORÊT

BALADE COMMENTÉE



SASSENAGE

Accompagné d'un technicien ONF, partez à la découverte de la forêt dans les hauteurs de Sassenage.

- **Parking du pont Charvet, 38360 Sassenage**
- **14h** - À partir de 5 ans - Inscription conseillée par SMS au 06 61 74 92 34

Proposé par l'Association pour la transition Écologique et Solidaire de Sassenage

15 LES FORESTIVITÉS À VOIRON

VOIRON

Inscription obligatoire sur www.tourisme.paysvoironnais.com

Proposé par la Communauté d'agglomération du Pays Voironnais

► Sortie "Découverte des champignons"



BALADE COMMENTÉE

Découvrez les champignons avec deux mycologues expérimentés lors d'une sortie unique. Apprenez à identifier diverses espèces et explorez leurs secrets en pleine forêt.

- **Bois de Monure, 38500 Voiron**
- **14h - 16h** - Prévoir un gilet fluo

Avec l'intervention de la Société d'Histoire Naturelle de Voiron-Chartreuse

► Vivez l'harmonie des bois : un moment musical aux Caves de la Chartreuse

EXPOSITION - CONCERT

Participez à un rendez-vous dédié à la musique et au bois. Vous en apprendrez davantage sur l'utilisation du bois dans les instruments de musique avec une conférence, suivie d'un apéro-concert.

- **10 Boulevard Edgar Kofler, 38500 Voiron**
- **À partir de 16h30** - Accès PMR

16 À LA DÉCOUVERTE DE L'AOC BOIS DE CHARTREUSE

VISITE GUIDÉE



PLATEAU-DES-PETITES-ROCHES

Partez en forêt et découvrez l'AOC Bois de Chartreuse autour de constructions en bois !

- **Col de Marcieu, 38660 Plateau-des-Petites-Roches**
 - **9h30 - 11h30** - À partir de 8 ans
- Inscription conseillée au 06 77 36 46 86 ou à mluyat@le-gresivaudan.fr

Proposé par le Comité Interprofessionnel des Bois de Chartreuse et le Parc de Chartreuse

17 DES CHOUETTES ET DES HOMMES

BALADE COMMENTÉE



SAINT-MARTIN-D'URIAGE

Partez à la découverte des animaux de la forêt, en particulier des chouettes de montagne.

- **RDV parking du marais des Seiglières, 38410 Saint-Martin d'Uriage**
- **18h** - À partir de 8 ans - Inscription conseillée au 04 76 59 77 10 ou sur biodiversite@mairie-smu.fr - Se munir d'une lampe torche.

Proposé par la Commune de Saint-Martin-d'Uriage avec l'intervention de Arnaud Callec et de Mathilde Cramenil

18 VISITE DE LA SCIERIE BARTHALAY

VISITE D'ENTREPRISE



TRÉMINIS

Venez découvrir cette scierie familiale, son fonctionnement et les différentes étapes de transformation d'un arbre en planche.

- **Château Bas, 38710 Tréminis** - Prévoir des chaussures fermées et un gilet fluo
- **14h30** - Inscription obligatoire au 07 57 08 95 51 ou à m.chenevier@cdctrieves.fr

Proposé par la Communauté de communes du Trièves



@Arnaud callec

Samedi 26 octobre

19 LES FORESTIVITÉS À LIEUDIEU

LIEUDIEU

Rendez-vous sur le site de la Verrerie de Cholley, 38440 Lieudieu

Proposé par la Charte forestière Bas-Dauphiné Bonnevaux

► Balade d'automne



BALADE COMMENTÉE

Profitez de la palette des teintes d'automne pour partir à la rencontre de la forêt et du bois lors d'une balade commentée d'environ 8 km. Avec l'intervention d'un technicien forestier et de l'association "Mémoire de Bonnevaux".

- **13h30 - 17h30**
- Activité payante : 6 euros/personne

► Spectacle pour jeune public

SPECTACLE

Spectacle en extérieur à destination du jeune public, suivi d'un temps d'échange avec les artistes et l'animateur de la charte.

- **16h30 - 17h30** - À partir de 5 ans

20 LES FORESTIVITÉS À MARCILLOLES

MARCILLOLES

Proposé par la Charte forestière des Chambaran

► Ateliers sur le thème "Reconnecter la forêt et le bois"

ATELIER - JEUX

Venez participer à de nombreux ateliers pour petits et grands sur le thème « Reconnecter la forêt et le bois » en partenariat avec le festival des Arts en herbes ! Lectures, jeux en bois, kapla, ateliers sur la reconnaissance des arbres, sentier sensoriel.

- **Mairie de Marcilloles, Avenue de la Gare, 38260 Marcilloles**
- **10h - 12h30**

► Visite scierie ATC Bois

VISITE D'ENTREPRISE



Venez découvrir des artisans passionnés proches de chez vous ! La scierie ATC Bois est une entreprise familiale avec un savoir-faire unique dans le domaine du noyer.

- **364 Avenue du Pilat, 38260 Marcilloles**
 - **12h - 13h** - À partir de 6 ans
- Inscription conseillée avant le 25 oct. à cft.chambaran@bievre-isere.com
- Avec l'intervention de FIBOIS Isère

SAMEDI 26 OCTOBRE (SUITE)

21 DÉMONSTRATION ET EXPOSITION AUTOUR DE LA PASSION DU BOIS DÉMONSTRATION

SAINT-LAURENT-DU-PONT

L'association La Passion du bois vous ouvre ses portes pour vous faire découvrir ses activités de réalisation bois : tournage sur bois, chantournage, pyrogravures, sculptures, marqueteries...

- Maison forestière, 1180 Route de Fourvoirie, 38380 Saint-Laurent du Pont
- 10h - 17h

Proposé par La Passion du bois et le Parc de Chartreuse



22 A LA RENCONTRE DE LA FORÊT ET DU BOIS DU VERCORS BALADE COMMENTÉE

MALLEVALEN-VERCORS

LA RIVIÈRE

Depuis la pousse d'un arbre jusqu'aux différents usages du bois, la forêt n'aura plus de secrets pour vous !

- A partir de 7 ans - Inscription obligatoire en ligne (lien sur www.forestivites.fr)

► **Le temps d'une matinée,**
venez découvrir la forêt des Coulmes lors d'une balade contée et commentée.

- Carrefour de Patente, 38470 Mallevall-en-Vercors
Coordonnées GPS : 45.130694, 5.435007
- 10h - 12h30

Proposé par le Parc du Vercors en partenariat avec l'ONF et le réseau Pass'thèque de la SMVIC

► **Le temps d'une après-midi,**
rendez-vous à La Rivière pour une déambulation urbaine à la recherche du bois de la forêt communale. Elle se terminera "Au Petit Creux" avec un grand quiz sur la forêt.

- RDV devant la mairie, 38210 La Rivière
- 15h - 18h

Proposé par le Parc du Vercors avec l'intervention de FIBOIS Isère et Vincent Rigassi (architecte)



23 LE RAPPEL DE LA FORÊT CIE CULTURE CAILLOU

SPECTACLE

SAINT-MARTIN-D'URIAGE

Dans cette balade théâtrale pleine d'humour, découvrez l'histoire et les usages de la forêt au fil du temps. Une fresque historique et décalée qui nous rappelle qu'une forêt n'est pas la même selon les pas qui la foulent.

- RDV parking du marais des Seiglières, 38410 Saint-Martin-d'Uriage
- 15h - A partir de 7 ans

Proposé par la Communauté de communes Le Grésivaudan, Saint-Martin-d'Uriage et avec l'intervention de la Cie Culture Caillou

24 DRONES, PHOTOGRAMMÉTRIE ET TÉLÉDÉTECTION : les nouvelles technologies au service des forêts et des propriétaires forestiers

DÉMONSTRATION

CRÈTS-EN-BELLEDONNE

Venez rencontrer des techniciens forestiers formés au télépilotage professionnel de drones. Ils vous présenteront leurs missions et applications forestières développées avec ces outils.

- Mairie, 38830 Crêts-en-Belledonne
- 9h30 - 12h - Inscription obligatoire au 06 77 36 46 86 ou à mluyat@le-gresivaudan.fr

Proposé par la Communauté de communes Le Grésivaudan avec l'intervention de la Chambre d'agriculture

25 ATELIER SONORE FEU LA FORÊT

SPECTACLE

SAINT-ISMIER

La compagnie Le Chant des Pistes vous propose de partager son travail d'écriture de Feu la Forêt : une pièce de théâtre où le feu bouleverse les destinées et infléchit les trajectoires.

- ONF, Route forestière du Manival, 38330 Saint-Ismier
Coordonnées GPS : 45.264867, 5.836481
- 10h30 - 12h30 - A partir de 8 ans - Inscription conseillée au 06 77 36 46 86 ou à mluyat@le-gresivaudan.fr

Proposé par la Communauté de communes Le Grésivaudan avec l'intervention de Scènes Obliques et de la Cie Le Chant des Pistes

Dimanche 27 octobre

26 LES FORESTIVITÉS À SAINTE-MARIE-DU-MONT

SAINTE-MARIE-DU-MONT

- RDV Parking de Pré Orcel, Forêt domaniale du Boutat, 38660 Sainte-Marie-du-Mont
- 9h30 - 16h - Inscription obligatoire avant le 25 octobre par mail à ag.grenoble@onf.fr

Proposé par l'ONF avec l'intervention de Sophie Ayache (technicienne forestière)

► Les Athlètes de la forêt JEU DE PISTE

Aurez-vous l'agilité d'un bousier, l'adresse d'une grenouille, la vue perçante d'un rapace, ou encore la résistance d'un chêne...? Venez vous tester en forêt domaniale du Boutat !

- 9h30 - 12h

► À la découverte de la gestion forestière

VISITE GUIDÉE

Savez-vous réellement d'où provient le matériau bois ? Comment les forêts françaises sont-elles gérées pour nous permettre de l'utiliser au quotidien ? Venez le découvrir à nos côtés !

- 14h - 16h - À partir de 10 ans

27 VISITE D'UNE PETITE EXPLOITATION FORESTIÈRE

VISITE GUIDÉE

MÉAUDRE

Venez rencontrer un exploitant forestier et découvrez la gestion et l'exploitation d'une forêt privée.

- RDV parking de la piscine, 38112 Méaudre
- 14h - A partir de 5 ans - Inscription obligatoire par SMS au 07 81 60 65 50 - Possibilité de covoiturage à 13h15 au parking Jean Prévost à Sassenage

Proposé par l'association pour la transition Écologique et Solidaire de Sassenage

**28 ATELIER SONORE
FEU LA FORÊT**

SPECTACLE

LE HAUT-BRÉDA

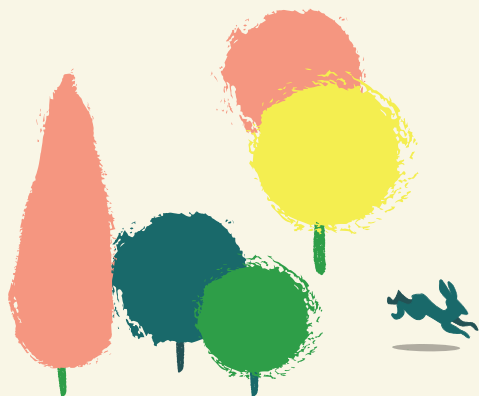


La compagnie Le Chant des Pistes vous propose de partager son travail d'écriture de Feu la Forêt : une pièce de théâtre où le feu bouleverse les destinées et infléchit les trajectoires.

• **RDV au parking du refuge de l'Oule, Route du Gleyzin, 38580 Le Haut-Bréda**

• **15h - 17h** - A partir de 8 ans - Inscription conseillée au 06 77 36 46 86 ou à mluyat@le-gresivaudan.fr

Proposé par la Communauté de communes Le Grésivaudan avec l'intervention de Scènes Obliques et de la Cie Le Chant des Pistes



**29 LES FORESTIVITÉS AU
BOIS DES VOUILLANTS**



SEYSSINET-PARISSET

Partez le temps d'une journée à la découverte du bois des Vouillants : à pied et en VTT !

► **Circuit VTT**

ANIMATION SPORTIVE

Venez participer à un circuit VTT en forêt encadré par un moniteur professionnel (avec l'intervention de Grenoble Alpes Métropole et de FIBOIS Isère pour apprendre à mieux connaître le Bois des Vouillants).

• **RDV au parking du Désert de Jean-Jacques Rousseau, 38170 Seyssinet-Pariset**

• **2 créneaux : 9h / 10h45** - À partir de 14 ans - Inscription obligatoire en ligne : www.forestivites.fr

Vélo et casque prêtés sur place

Proposé par le Département de l'Isère, FIBOIS Isère, l'ONF et Grenoble Alpes Métropole

► **Le Rappel de la forêt
Cie Culture Caillou**

SPECTACLE

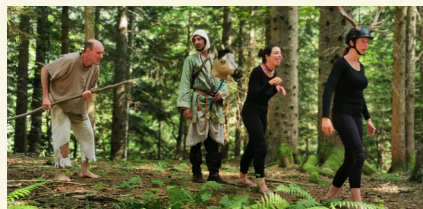
Dans cette balade théâtrale pleine d'humour, découvrez l'histoire et les usages de la forêt au fil du temps. Une fresque historique et décalée qui nous rappelle qu'une forêt n'est pas la même selon les pas qui la foulent.

• **RDV au parking de Pré Faure, 38170**

Seyssinet-Pariset (peu de stationnement sur place, privilégier accès piéton ou cycliste)

• **15h**

Proposé par Grenoble Alpes Métropole avec l'intervention de la Cie Culture Caillou



@Culture Caillou



Mardi 29 octobre

**30 DÉMONSTRATION
DÉCOUPEUSE LASER
NUMÉRIQUE**

DÉMONSTRATION

SAINT-MARCELLIN

Venez découvrir la découpeuse/graveuse laser numérique du Fablab ! Vous pourrez observer la machine en action et comprendre son fonctionnement avec l'aide de l'animatrice.

• **52 Boulevard du Champ de Mars, 38160 Saint-Marcellin**

• **14h - 17h**

Proposé par le FabLab du Tiers Lieu Numérique de Saint-Marcellin et la Charte forestière des Chambaran.

**31 VISITE DE LA SCIERIE
FOREST**

VISITE D'ENTREPRISE

CHATTE



Venez découvrir le savoir-faire des artisans proches de chez vous ! Poussez les portes de la scierie familiale Forest, spécialisée dans le sciage des feuillus.

• **Route de Lyon, 38160 Chatte**

• **9h30 - 11h30** - A partir de 6 ans - Inscription conseillée avant le 28 oct. à cft.chambaran@bievre-isere.com

Proposé par la Charte forestière des Chambaran avec l'intervention de FIBOIS Isère

Mercredi 30 octobre

**32 VISITE DE LA MENUISERIE
JULLIEN D'ESTRABLIN**

VISITE D'ENTREPRISE

ESTRABLIN



Découvrez la menuiserie Jullien d'Estrablin lors d'une visite guidée.

• **Menuiserie Jullien d'Estrablin, 630 Route de la Bougie, 38780 Estrablin**

• **2 créneaux : 14h - 15h / 15h - 16h**

Inscription obligatoire avant le 23 oct. à etienne.grondin@bievre-isere.com

Proposé par la Charte forestière Bas-Dauphiné Bonnevaux avec l'intervention de FIBOIS Isère

**33 TEMPS D'ÉCHANGE SUR
LES FORÊTS ET LEURS ENJEUX**

CONFÉRENCE

VIENNE

Participez à un temps d'échange sur l'exposition forestière mise en place par la Charte Forestière Bas-Dauphiné Bonnevaux et venez en apprendre davantage sur la gestion et les défis des forêts locales.

• **Espace Saint Germain,**

30 Avenue Général Leclerc, 38200 Vienne

• **17h-18h** - A partir de 6 ans - Accès PMR

Proposé par la Charte forestière Bas-Dauphiné Bonnevaux avec l'intervention de FIBOIS Isère

MERCREDI 30 OCTOBRE (SUITE)

34 UN JOUR EN FORÊT D'EXCEPTION DE GRANDE CHARTREUSE



SARCENAS

Les forestiers de la Forêt d'Exception de Grande Chartreuse vous proposent de passer une journée entière en forêt, en famille, pour partir à la découverte de l'une des plus grandes et plus anciennes forêts des Alpes. La soirée se conclut à Grenoble par une projection.

• Col de Porte, Parking devant l'hôtel des 3 sommets, 38700 Sarcenas

• De 10h à 17h30 - Inscription conseillée en ligne www.forestivites.fr - Accès transport en commun
Proposé par l'ONF, le Parc de Chartreuse et Grenoble Alpes Métropole

► Visite commentée du Sentier des Géants BALADE COMMENTÉE

Suivez un forestier le long de cette boucle de 5 km.

• 10h - 12h

► Graine de forestier ATELIER

Mettez-vous dans la peau d'un forestier ! Coupez virtuellement des arbres dans une parcelle de la forêt avec un simulateur de gestion forestière sur tablette.

• 2 créneaux : 10h - 12h / 14h - 16h30

► Atelier photos ATELIER

Apprenez à réussir vos photos de forêt avec votre smartphone.

• 2 créneaux : 10h - 12h / 14h - 16h30

► Vis ma vie de bûcheron ATELIER

Assistez à l'abattage d'un arbre en direct par un bûcheron qui vous parlera de son métier passionnant.

• 10h - 12h

► Balade sensible en forêt BALADE COMMENTÉE

Partez à la découverte des secrets des arbres.

• 14h - 16h30

► Concert forestier de piano CONCERT

Installez-vous sous les grands arbres pour un moment de partage artistique.

• 16h30 - 17h30



©Albane Villecourt

34.1 CINÉ-DÉBAT PROJECTION DÉBAT GRENOBLE

Venez assister à la projection du film Les Grandes Gueules (1965). Participez à un échange sur le thème de la forêt et profitez d'un apéritif-quiz !

• Amphithéâtre de Grenoble-Alpes métropole, 1 place André Malraux, 38000 Grenoble
• 19h - 21h30 - Inscription obligatoire en ligne www.forestivites.fr

Proposé par le Parc de Chartreuse, Grenoble Métropole et l'ONF



©Judicael Rey

35 BALADE COMMENTÉE EN FORÊT À VTT ANIMATION SPORTIVE AUTRANS - MÉAUDRE



A VTT, au travers du plateau de Gève, venez découvrir la vie des forêts du Vercors, leurs rôles et les professionnels qui veillent sur elles. Parcours adapté à un public familial.

• Autrans - Méaudre en Vercors (secteur Gève)
• 14h - 17h - Prévoir son vélo - A partir de 10 ans
Inscription obligatoire en ligne www.forestivites.fr

Proposé par la Communauté de Communes du Massif du Vercors et l'ONF

36 GESTION FORESTIÈRE ET BIODIVERSITÉ VISITE GUIDÉE SAINT-GERVAIS



Venez découvrir la gestion forestière dans un Espace Naturel Sensible (ENS) et les usages des bois exploités dans cette forêt, au cours de l'histoire et aujourd'hui.

• Parking Pont Chabert, 38470 Saint-Gervais
• 14h - 16h30 - A partir de 12 ans
Réservation obligatoire au 04 76 38 53 85 ou à tourisme@saintmarcellin-vercors-isere.fr

Proposé par le Conseil départemental de l'Isère

37 PORTES OUVERTES DES ENTREPRISES DU BOIS DU GRÉSIVAUDAN VISITE D'ENTREPRISE



LE CHEYLAS, GONCELIN, LE TOUVET

Quatre entreprises de la filière bois du Grésivaudan ouvrent leurs portes pour vous faire découvrir leur travail du bois !

Inscription obligatoire au 06 77 36 46 86 ou à mlyuyat@le-gresivaudan.fr

Proposé par la Communauté de communes Le Grésivaudan et FIBOIS Isère

► Scierie Bottarel

Venez découvrir la scierie Bottarel, spécialisée dans les bois locaux feuillus et résineux.

• 9h - 17 Rd 523, Les Pautes
38570 Goncelin

► Scierie Bois du Dauphiné

Venez découvrir la scierie Bois du Dauphiné spécialisée dans les bois résineux et approvisionnée en circuit court.

• 11h - 74 Route de la Buisnière,
38570 Le Cheylas

► Pôle bois du Grésivaudan

Découvrez la plateforme de transformation et de valorisation de bois local avec la SARL TRV, la coopérative COFORET, la Compagnie de Chauffage Intercommunale de l'Agglomération Grenobloise et la scierie Sillat.

• 13h30 - Zone d'activité Chartreuse,
38570 Goncelin

► APEX Agencement

Découvrez l'atelier de menuiserie d'Apex Agencement, spécialiste des aménagements intérieurs en bois.

15h45 - 88 impasse de la Grande Terre,
38660 Le Touvet

Jeudi 31 octobre

38 PLANTATION PARTICIPATIVE AVEC L'ONF
ATELIER
PORTE DES BONNEVAUX



Rejoignez-nous pour une plantation participative en forêt de Commelle. Plusieurs sessions de plantation sont prévues tout au long de la journée.

- **38260, Porte des Bonnevaux** - Adresse précisée lors de l'inscription obligatoire à etienne.grondin@bievre-isere.com
- 2 créneaux : **9h - 12h / 14h - 17h**
Proposé par la Charte forestière Bas-Dauphiné Bonnevaux et l'ONF

39 LA FORÊT ÉCOLE DE MALATERRE
ATELIER

VILLARD-DE-LANS



Venez découvrir la Forêt école de Malaterre en Forêt Communale de Villard-de-Lans et plongez au cœur de la gestion forestière et de ses enjeux !

- **Auberge de Malaterre, 38250 Villard-de-Lans**
Coordonnées GPS : 45.043101,5.499367
- **14h - 17h** - Inscription obligatoire au 04 76 95 10 38 (Office de tourisme de Villard)
Proposé par l'ONF avec l'intervention de Manuel Rapp (technicien forestier)



Vendredi 1^{er} novembre

40 PLANTATION PARTICIPATIVE AVEC L'ONF
ATELIER
PORTE DES BONNEVAUX



Rejoignez-nous pour une plantation participative en forêt de Commelle. Plusieurs sessions de plantation sont prévues tout au long de la journée.

- **38260, Porte des Bonnevaux** - Adresse précisée lors de l'inscription obligatoire à etienne.grondin@bievre-isere.com
- 2 créneaux : **9h - 12h / 14h - 17h**
Proposé par la Charte forestière Bas-Dauphiné Bonnevaux et l'ONF

41 LES FORESTIVITÉS À MERLAS
MERLAS



- **RDV au Parking du Col des 1000 Martyrs, 38380 Miribel-les-Échelles puis parcours en forêt de Merlas**
Inscription conseillée sur www.tourisme.paysvoironnais.com
Proposé par la Communauté d'agglomération du Pays Voironnais

► Vis ma vie de forestier
ATELIER

Découvrez le métier de gestionnaire forestier lors d'une immersion de 1h30. Devenez l'expert forestier pour comprendre son métier et s'essayer à la gestion forestière !

- 2 créneaux : **14h-15h / 15h30-17h**
Avec l'intervention d'Elise Pares (Pro Silva)

► Vis ma vie de bûcheron
ATELIER

Entre passion et savoir-faire, rencontrez des experts chevronnés et découvrez les secrets de la récolte de bois en montagne.

- 2 créneaux : **14h-15h30 / 15h30-17h**
Avec l'intervention de FIBOIS Isère

► Animations enfants
JEUX

Préparez-vous à vivre le temps d'une demi-journée une expérience captivante et divertissante pour approfondir vos connaissances sur la forêt.

- **14h - 17h**

Samedi 2 novembre

42 EXPLOREZ LA CONSTRUCTION BOIS : plongez dans l'architecture des bâtiments du village !
VISITE GUIDÉE

SAINT-JEAN-DE-MOIRANS

Gymnase, salle des mariages, école et "Maison Pour Tous" ... tous construits en bois ! Participez à une visite guidée pour découvrir la diversité et les particularités de ces modes de construction !

- **RDV devant la mairie, 2 Place du Champ de Mars, 38430 Saint-Jean-de-Moirans**
- **9h30-11h** - Inscription conseillée sur www.tourisme.paysvoironnais.com - Accès PMR
Proposé par la Communauté d'Agglomération du Pays Voironnais avec l'intervention de FIBOIS Isère



Expositions

Du 21 sep. au 3 nov.

43 LES PAYSAGES DE CHARTREUSE : VALORISATION DU PATRIMOINE CARTUSIEN SAINT-PIERRE-DE-CHARTREUSE

Cet automne, l'Association de Valorisation et d'Illustration du Patrimoine Architectural Régional (AVIPAR) vous propose une exposition itinérante de maquettes de bâti traditionnel de Chartreuse.

- Musée de la Grande Chartreuse - La Correrie, 670 route du Désert, 38380 Saint-Pierre-de-Chartreuse
 - Exposition en continu de 14h à 18h sauf le jeudi
- Proposé par l'AVIPAR et le Parc de Chartreuse

Du 20 oct. au 3 nov.

44 EXPOSITION SUR LES FORÊTS MÉDIATHÈQUES DE BIÈVRE ISÈRE ET SAINT-MARCELLIN VERCORS ISÈRE

La Charte Forestière des Chambaran vous invite à découvrir une exposition mettant en lumière la gestion durable des forêts, les défis environnementaux et la richesse de la biodiversité forestière afin de mieux les comprendre et les appréhender.

Accessible dans les médiathèques du territoire, cette exposition est accompagnée d'un quiz ludique pour petits et grands, avec des lots à gagner.

- Médiathèques de Bièvre Isère et de Saint-Marcellin Vercors Isère

- Exposition en continu pendant les heures d'ouverture des médiathèques concernées
- À partir de 6 ans

Proposé par la Charte forestière des Chambaran

Du 20 oct. au 3 nov.

45 EXPOSITION SUR LES MÉTIERS DU BOIS ALLEMOND

Venez découvrir la diversité des métiers de la filière forêt-bois : de l'exploitation forestière aux métiers de la vente.

- Bibliothèque Municipale, Chemin des écoliers, 38114 Allemond

- Exposition en continu pendant les heures d'ouverture de la médiathèque - Accès PMR
- Proposé par la Communauté de communes de l'Oisans

Du 22 oct. au 5 nov.

46 EXPOSITION SUR LES FORÊTS MÉDIATHÈQUES DE VIENNE CONDRIEU, DE BIÈVRE ISÈRE ET DE ENTRE BIÈVRE ET RHÔNE

La Charte Forestière Bas-Dauphiné Bonnevaux et l'ONF vous invitent à découvrir une exposition sur la gestion durable des forêts, les défis environnementaux et la richesse de la biodiversité forestière.

- Médiathèques de Vienne Condrieu, de Bièvre Isère et de Entre Bièvre et Rhône

- Exposition en continu pendant les heures d'ouverture des médiathèques concernées.

À partir de 6 ans

Proposé par la Charte Forestière Bas-Dauphiné Bonnevaux en partenariat avec l'ONF

Du 22 oct. au 3 nov.

47 EXPOSITION PHOTOS DE L'ARBRE A LA MUSIQUE VOIRON

Plus de détails à venir sur forestivites.fr

- Caves de la Chartreuse, 10 Bd Edgar Kofler, 38500 Voiron

Proposé par la communauté d'agglomération du Pays Voironnais en partenariat avec les Caves de la Chartreuse.

Avec le soutien de nos mécènes

En devenant mécènes des Forestivités, ces entreprises participent à une initiative collective d'intérêt général qui cherche à (re) connecter la forêt et le matériau bois. Un grand merci à elles.



ICI,
ON PARLE D'ICI

6h-9h

Chaque matin, l'info près de chez vous.

TÉLÉCHARGEZ L'APPLI

CO-ORTEURS



FINANCEURS



PARTENAIRES

